

LAE\_ \3  
FLAR J\

LAE\_ \3  
FLAR J\

LAE\_ \3 LAE\_ \3  
FLAR J\ FLAR J\

LAE\_ \3  
FLAR J\

LAE\_ \3  
FLAR J\

LAE\_ \3 LAE\_ \3  
FLAR J\ FLAR J\

LAE\_ \3  
FLAR J\

LAE\_ \3  
FLAR J\

PROPOSTA DE INTERVENÇÃO | LABRUA  
Rua da Guia e Rua Barão Rodrigues Mendes

# 1 stencil para fotografias

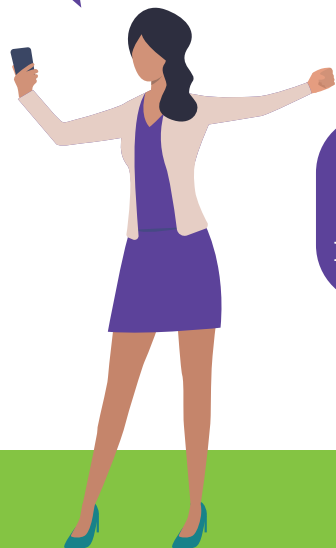
Stencil marcado no chão com indicativo de “bons ângulos” para se fotografar na área, permitindo captar melhores momentos. A ideia já é utilizada em outras cidades brasileiras, permitindo que a população da cidade e turistas vejam o Recife Antigo com melhores perspectivas.



Tinta  
Pincéis  
Stencil



Tinta  
Madeira  
Pincéis  
Ferramentas

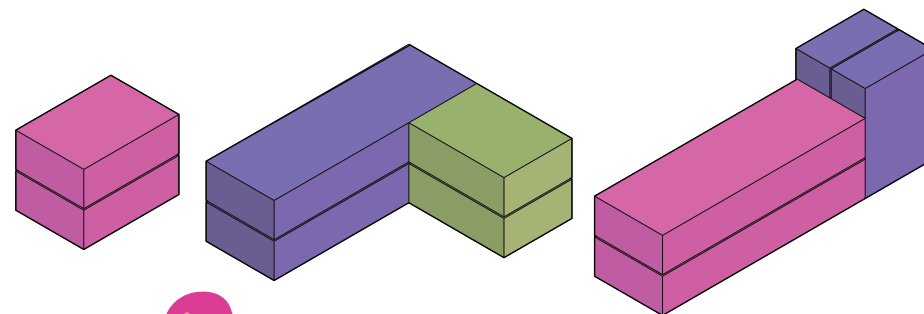


Modelos de stencil para chão.

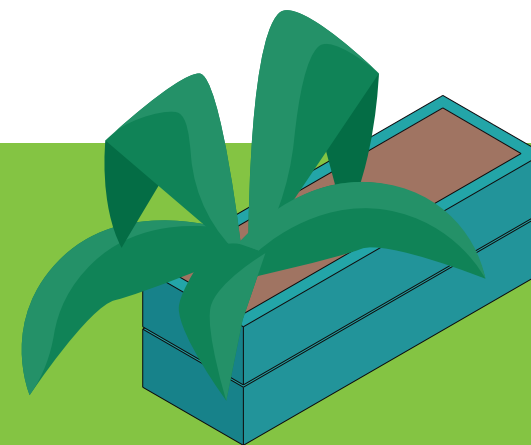
# 2 bancos e vasos

Com a necessidade de atrair um maior número de pessoas para a área, foram pensados em mobiliários urbanos que facilitem uma maior permanência dos pedestres, como os bancos que permitem maior conforto para os usuários.

Mobiliário com plantas de pequeno porte a fim de melhorar a ambiência e o conforto para as pessoas que utilizam a área. É utilizado como alternativa para que haja uma diminuição da velocidade dos veículos.



Modelos de bancos já utilizados no Recife



Modelos de vasos

# mobiliário urbano

### 3 sinalização na rua

Para assegurar a seguridade do pedestre, a intervenção busca priorizá-los criando mecanismos que ajudem na sinalização do espaço. Em conjunto, são pensadas formas lúdicas para atrair pessoas e criar laços com o lugar.



Placas de incentivo

Tinta Compressor Trinchas



# 4 extensão do passeio

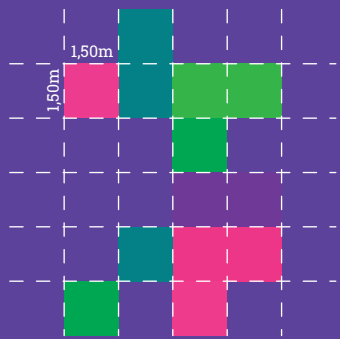
acessibilidade

A extensão do passeio é, em outras palavras, a ampliação da calçada em local antes dedicada ao estacionamento de carros, a fim de criar espaços para pessoas e suas atividades, um convite para se permanecer.



Calçada    Extensão da calçada    Via    Praça  
Corte esquemático Rua da Guia

# mobilidade urbana

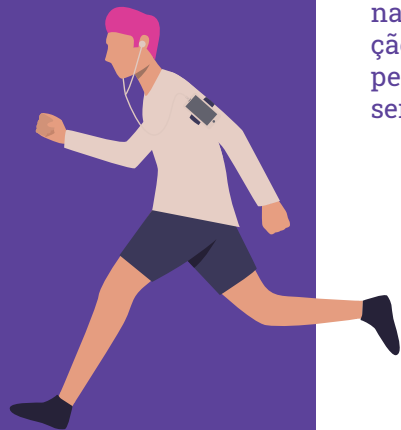


Malha Padrão da intervenção



Materiais:  
Tintas  
Trinchas e pincéis  
Compressor  
Bandejas  
Lixas  
Giz  
Cordas  
Bancos  
Vasos  
Ferramentas

791m<sup>2</sup>  
área de intervenção



Giz  
Tinta  
Compressor  
Cordas

## 5 retirada dos estacionamentos

## 6 redução da via para carros

Visto que a maioria das pessoas que frequentam o espaço não são as pessoas que estacionam os carros no local, a proposta neste ponto é a redução das vagas de estacionamento e a redução da via para carros, para que possa dar lugar à espaços de convivência e permanência para as pessoas e estimular a mobilidade ativa, objetivando a diversidade de usos, dando vitalidade a rua e servindo de estímulo para novos tipos de exploração, fomentando a economia local e o turismo.



Mapa de intervenção na área